

Hellebæk Klædefabrik Fællesskab i første række

Fællesskab i første række

Hellebæk Klædefabrik ligger ud til havet med skoven i baghaven. Fabrikken er en del af et enestående historisk industrisamfund og et nærværende lokalmiljø, hvor folk vil hinanden og formår at skabe noget sammen.

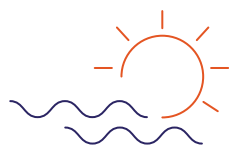
Det er en beliggenhed der forpligter.

Vi vil udvikle Hellebæk Klædefabrik som et fællesskab i første række. Et sted at bo og arbejde, hvor naturen er kilde til fællesskab og et liv i balance.

Et sted hvor man føler sig hjemme uanset om man arbejder eller bor her, fordi man er del af et fællesskab og har adgang til faciliteter og services, der giver en nemmere og rigere hverdag. Et sted i Hellebæk, hvor naboerne har lyst til at kigge forbi, fordi naturen mellem husene indbyder til det, og fordi Klædefabrikken har så højt til loftet, at her er plads til at mødes og glædes.

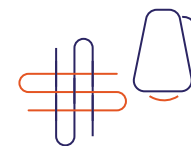


Hjemme og
på arbejde



I naturen
hver dag

Fællesskab i første række



Midt i
historien



En del
af byen



I naturen hver dag

Hellebæk Klædefabrik ligger lige ud til havet med skoven i baghaven. Vi udvikler Klædefabrikken, så naturen bliver meget mere end en udsigt eller en udflugt. At bo og arbejde i Klædefabrikken skal være muligheden for at være i naturen hver dag. Når man tager en hurtig tur i havet i frokostpausen. Når man rykker mødet eller fredagsbaren udenfor i landskabet eller i det grønne forsamlingshus. Når man nyder dagslyset i de store åbne rum og trækker vejret lidt friere, fordi alle materialer og løsninger er sunde og naturlige.





I naturen hver dag

Boliger og kontorer

Boliger og arbejdspladser indrettes med masser af dagslys og respekt for fabrikkens store åbne rum og industrielle atmosfære. Der anvendes kun sunde og naturlige materialer og løsninger, der sikrer det bedste indeklima.

Fælles faciliteter

Der skabes gode fælles faciliteter for velvære og friluftsliv. Det kan være et fælles badehus på stranden, sundheds- og velværerum med sauna og friluftsbasis med grejbank og værksted for cykler og gear. Der skabes et kombineret drivhus og forsamlingshus, hvor man kan lave mad, holde sociale og professionelle arrangementer i grønne omgivelser under glas eller have en gæst boende i hemsens under stjernehimlen.

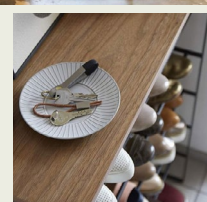
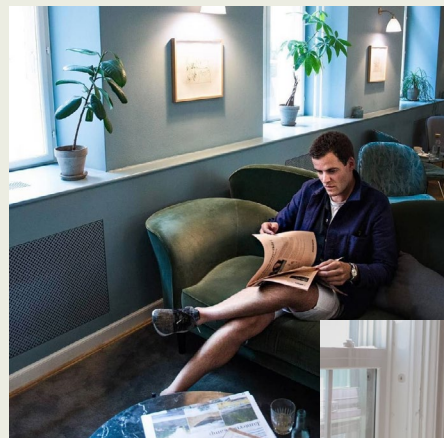
Landskab

Udeområder indrettes med vild kyst og skovnatur fuld af smutveje, inspirationsstier, kroge og hjørner. Mod skoven etableres en frugtplantage og der skabes rammer for leg, dyrkning og samvær på tværs af generationer i det fri.



Hjemme og på arbejde

Hellebæk Klædefabrik skal fremover rumme både boliger og kontorfællesskab. Vi udvikler Klædefabrikken så man ikke bare bor ved siden af et kontor eller arbejder ved siden af en bolig. At bo og arbejde i Klædefabrikken skal være muligheden for at få arbejdsliv og fritidsliv til at hænge bedre sammen. Det kan være ved at kombinere bolig med kontor. Ved at have mulighed for at arbejde hjemme i professionelle omgivelser. Ved at skabe et fælles mødested i hverdagen, der både fungerer som kantine, fælleskøkken og uformel lounge i både arbejdstiden og fritiden. Det kan også være ved at udvikle shared services, der giver en mere fleksibel hverdag og en bedre sammenhæng mellem arbejde og fritid.





Hjemme og på arbejde

Boliger og kontorer

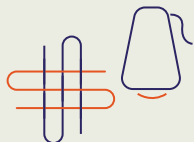
Beboerne i Klædefabrikken får den særlige mulighed, at de kan bo og arbejde samme sted, hvis de ønsker et mere fleksibelt arbejdsliv. Man kan leje en kontorplads på fleksible og fordelagtige vilkår, booke mødelokaler eller arbejde uformelt men professionelt i loungen.

Fælles faciliteter

Der etableres en lounge, hvor man kan få fabrikens bedste kaffe, arbejde i uformelle omgivelser, tage et spil bordfodbold eller lignende. Mødelokaler og andre professionelle fælles faciliteter kan bookes af beboerne. Omvendt kan fællesfaciliteter for velvære og friluftsliv bookes af de erhvervsdrivende.

Landskab

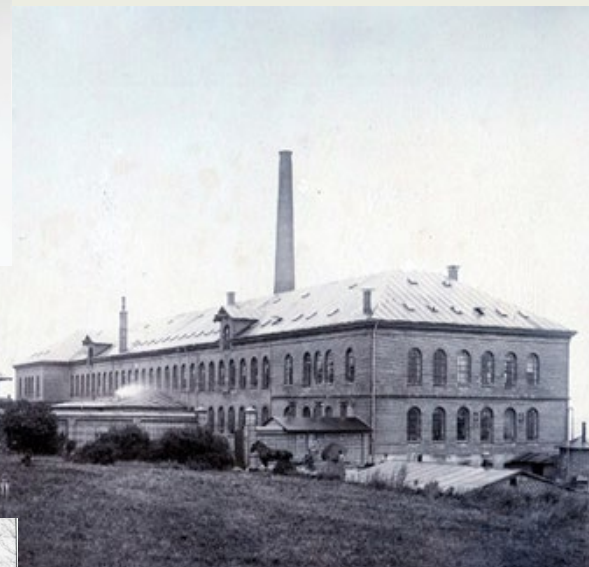
Naturen kan være det mest inspirerende mødelokale og det bedste sted at tage en pause, tænke på noget andet og tanke op. Landskabet omkring Klædefabrikken indrettes med små "udendørs mødelokaler" og invitationer til at gå en tur og tænke på noget andet.

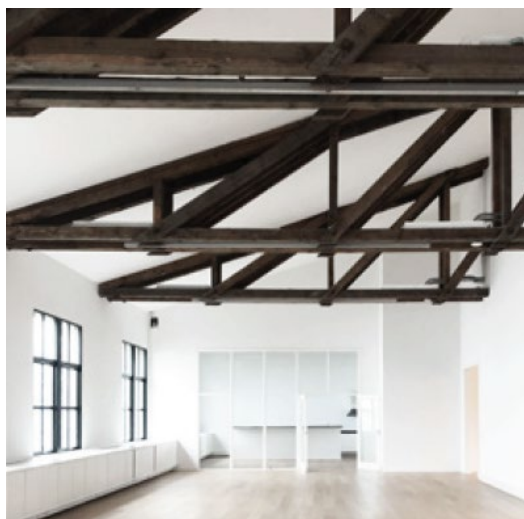


Midt i historien

Hellebæk Klædefabrik er en del af et enestående kulturmiljø. Vi udvikler Klædefabrikken så historien bliver bragt til live på en ny tids præmisser.

Når man bor og arbejder i Klædefabrikken skal man opleve at være en del af historien på en måde, der giver et tilhørsforhold til dette særlige sted. Den autentiske industriarkitektur bliver bragt til live med en nænsom reovering. Vandkraften får lov at forme landskabet igen. Klædefabrikkens bygninger får deres gamle navne igen. Historien bliver bragt til live på måder, så man får lyst til at fortælle videre og gøre den til sin egen.





Midt i historien

Boliger og kontorer

Fabrikken renoveres med øje for at ramme følelsen af en autentisk industriarkitektur. Bygningerne får deres gamle navne tilbage og der indarbejdes små fortællinger fra fabrikkens historie ved ankomst, i opgange og fællesrum.

Fælles faciliteter

Det undersøges om de gamle tekstiler kan genoplive i eksempelvis møbler og gardiner i fællesrum. Fabrikken får igen et sted, hvor man kan samles om at spise og drikke, som man i gamle dage gjorde det i fabrikkens marketenderi.

Landskab

De historiske arbejderhaver genopstår på en ny tids præmisser og vandet får en mere fremtrædende rolle i landskabet.



En del af byen

Hellebæk Klædefabrik var engang omdrejningspunktet for livet i Hellebæk. I dag er fabrikken et monumentalt byggeri med uderum, der er skabt til biler og visuel storhed fremfor til natur og nærvær. Vi udvikler Klædefabrikken så den igen bliver en del af byen. Klædefabrikken må meget gerne være mere end et sted, hvor man bor og arbejder. Beboerne i Hellebæk skal være mere end velkomne til at kigge forbi. Vi inviterer indenfor ved at skabe et indbydende landskab mellem bygninger og ved at undersøge om Klædefabrikken kan rumme udadvendte funktioner til glæde for lokalsamfundet.





En del af byen

Boliger og kontorer

Helhedsplanen for fabrikken vil have fokus på at få fabrikken til at fremstå mindre monumental og mere som en samling af forskelligartede bygninger med gode mellemrum, hvor ens veje krydses og der er masser af anledninger til at sige hej.

Fælles faciliteter

Det undersøges om der er mulighed for at en del af fabrikkens fælles faciliteter kan være åbne for naboerne også. Det kunne fx være mulighed for at leje eller låne mødelokaler udenfor arbejdstid eller at man kan bruge det grønne forsamlingshus til fester eller fællesspisninger, hvor hele Hellebæk er inviteret.

Landskab

Landskabet mellem husene udvikles med henblik på at skabe attraktive smutveje for naboerne. Måske kan frugtplantagen etableres som en forlængelse af den fælles skov og blive et sted, hvor alle mødes om at høste frugt og brygge Hellebæk-cider.

Fælles faciliteter

Klædefabrikken er –

**Boliger med
fællesskab**

ikke

Et bofællesskab

Fælles faciliteter giver –

**Individuel frihed
og fleksibilitet**

+

Socialt samvær

Fællesfaciliteter kan være –

**Designede
på forhånd**

eller

**Designes
med beboerne**

På Klædefabrikken –

**Deler man
med hinanden
(og med byen)**

Tre mødesteder. Tre temaer.

Bygning A

Det gode
arbejdsliv



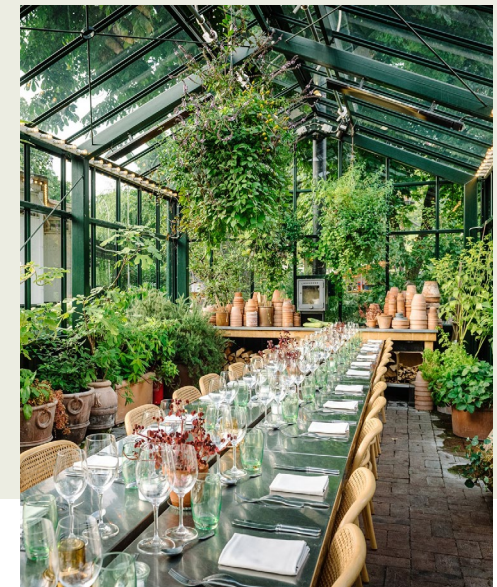
Bygning C

Friluftsliv og
velvære



P-Pladsen

Grønne
fællesskaber





Bygning A

Det gode arbejdsliv

Loungen i bygning A er et hyggeligt og afslappet sted, hvor virksomheder, selvstændige og beboere kan arbejde, netværke og holde uformelle møder. Her føler man sig hjemme, når man er på arbejde, og her er det nemt at smutte på arbejde, når man er hjemme.

Virksomheder

Loungen giver erhvervslejerne et sted at mødes naturligt og uformelt med hinanden og med deres samarbejdspartnere og kunder, som naturligt ankommer til fabrikken her.

Beboere

Klædefabrikkens beboere kan tage computeren under armen og sætte sig her med en god kop kaffe, når de arbejder hjemmefra. Om aftenen kan beboerne også booke loungen til fx foredrag, fodboldkamp, filmvisninger eller andre fælles aktiviteter.

Services

I loungen er møblerne blødere, man kan få en god kop kaffe og læse dagens avis. Her er også skærm og AV udstyr til fx filmvisninger eller foredrag. Det kan være her er et bordfodboldbord eller et billard. Måske er der fælles madordning med mulighed for at bestille mad hjem eller hente aftensmad for beboerne.

Hellebæk

Lokale foreninger kan evt. booke lounge eller mødelokaler om aftenen til fx generalforsamlinger eller events.



Bygning C

Friluftsliv og velvære

Fællesrummet i bygning C indrettes med fokus på friluftsliv og velvære. Et afsæt for et aktivt liv ved havet og for hverdagens ture ud i det blå. Her kan være sauna, træning for krop og sjæl, plads til at bakse med kajaker og grej. Faciliteter tænkes sammen med anlæg af bade/fiskebro og etablering af mini-strandpark.

Beboere og virksomheder

Klædefabrikkens brugere har forskellige døgnrytmer, og derfor vil brugen af faciliteterne fordele sig ud over dagen. Tidligt om morgenen er det de erhvervsaktive beboere, der hopper i bølgen og saunaen inden arbejde sammen med de tidligste af erhvervslejerne. Om formiddagen er det primært seniorerne, som benytter sig af sauna og træningsrum. Efter arbejde hopper erhvervslejerne i vandet og sauna. Om aftenen, når børnene er lagt i seng, smutter familieførelde forbi til træning. Faciliteterne kan ændre aktivitetsniveau alt efter årstid – om sommeren rykker en stor del af aktiviteterne fx udendørs, og så fylder vandsport (kajak fx) naturligt mere end sauna.

Services

Man kan frit benytte sauna og fælles basisfitnessudstyr. Måske kan man også låne en fælleskajak og låne af den fælles grejbank. Der kan være holdtræning, yoga eller pilates, som udbydes på kommercielle vilkår og kræver tilmelding.

Hellebæk

Badebro og strandpark udvikles i samarbejde med Hellebæk borgerne og Helsingør Kommune. Måske laver beboere og erhvervslejerne en fælles vinterbadeklub og inviterer naboerne med.



P-Pladsen

Grønne fællesskaber

Hvor der i dag er parkering skabes et nyt mødested for fabrikken og Hellebæk, hvor livet i det grønne er fællesnævneren. Her ligger Klædefabrikkens grønne forsamlingshus, et mix af drivhus og forsamlingshus, hvor man kan dyrke grønt, lave mad i udekøkkenet, holde fællesspisninger, kundemøder eller en reception i anderledes grønne omgivelser. Rundt om er naturlegeplads, dyrefold og fælleshaver med til at skabe et sted, hvor man er i naturen hver dag.

Beboere

Det grønne forsamlingshus kan bruges til fællesaktiviteter og fællesmiddage, men kan også bruges individuelt og uformelt af de forskellige husstande, som fx ikke selv har adgang til have eller grill. Det grønne fællesområde rundt om har en aktivitets- og naturlegeplads, haver til dyrkning og en dyrefold med dekaniner og høns for børnene. Her er frugttræer, bærbuske og insekthoteller. I løbet af dagen kan seniorerne bruge det grønne forsamlingshus som værksted/kreativt rum og de kan dyrke haverne rundt om.

Virksomheder

Virksomhederne kan bruge det grønne forsamlingshus til anderledes møder med kunder og samarbejdspartnere, som de vil skabe en særlig oplevelse for. Og selvfølgelig til fredagsbar og fest.

Services

Deleværktøj og haveredskaber.. Borde, bænke og fælles bålplads/grill. Måske kan man have overnatende gæster i glamping-shelteret på taget eller i en træhule med udsigt til stjernerne.

Hellebæk

Nabobørnene fra villakvarteret er velkomne på legepladsen, som bliver en af meget få legepladser i området. Naboerne kan evt. låne det grønne forsamlingshus til arrangementer. Det kan også være, at frugtplantagen er for hele Hellebæk (afhængig af omfang).

WERK andel